

鹿児島中央駅から徒歩10分！！  
中央駅エリアで気軽に通える安心の立地♪  
デイサービス(小規模) 平成27年2月23日オープン予定

# サロン プランタン

カフェのような ゆったりとした雰囲気  
ご自身のペースにあったスケジュールで  
多様なメニューの中から選択し、  
ご利用いただけます。



体験利用 見学もお気軽にどうぞ♪  
☎230-7575 担当 迫田  
(258-9180)

楽しく健康維持・認知症予防したい

マッサージやアロマでリラックスしたい

音楽や歌・楽器等を楽しみたい

趣味を活かした活動がしたい

たまには外出して会話や景色を楽しみたい

生活に不便さを感じている

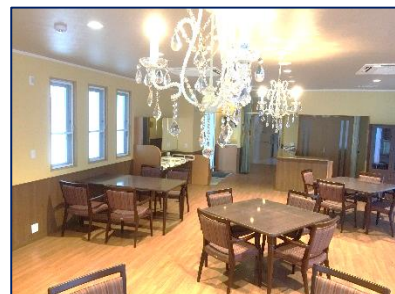
西田橋近く 白い建物が目印です♪  
落ち着いた家具やシャンテリアなど  
上質な空間でお過ごしいただけます

その他、さまざまなご要望にお応えします



## 【サロン ド プランタンって?】

1日 定員10名までの小規模のデイサービスです。  
 お一人おひとりのニーズに沿った個別対応で、  
 認知症予防と軽減に力を入れています。



### とくちょう その①

**基本メニュー 9:30~16:40 月曜~土曜営業 (日曜休み)**  
**昼食 入浴 (個浴) 送迎サービス**  
**健康チェック 健康相談 転倒・腰痛予防健康体操 に加え**  
**リラクスメニュー (リンパケア アロマオイル マッサージ...) 等**  
**専門のスタッフによるリラクゼーションメニューや**  
**音楽療法 (個別・グループ)・個別に応じた認知症予防メニューをご用意**

### とくちょう その②

散歩やドライブ・外出、活花や  
 手芸、囲碁や将棋、料理作りなど、  
 皆様のしてみたい(ご希望)を個別  
 でお手伝いします!!

### とくちょう その③

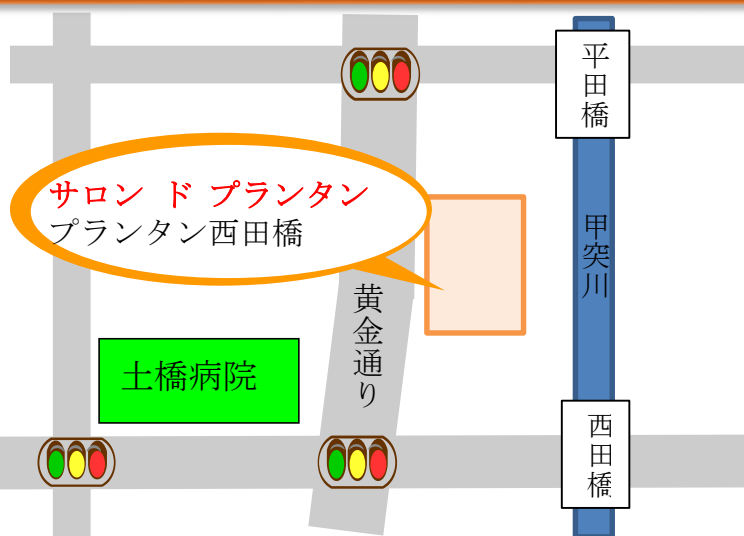
朝 忙しい方や、夕方ご予約のある  
 方、長時間はちょっと...等々  
 さまざまな時間のご要望に  
 対応いたします。

### ご利用料金

要介護度	ご利用料金
要支援 1	2 1 1 5 円 (月定額)
要支援 2	4 2 3 6 円 (月定額)
要介護 1	8 1 5 円 (1日額)
要介護 2	9 5 8 円 (1日額)
要介護 3	1 1 0 8 円 (1日額)
要介護 4	1 2 5 7 円 (1日額)
要介護 5	1 4 0 5 円 (1日額)
入浴加算	5 0 円 (一回額)
個別機能訓練加算 I	4 2 円 (1日額)
処遇改善加算 I	月額利用料の 1. 9%
昼食代	5 0 0 円

上記金額は、7時間以上9時間未満を表示しています。  
 短時間利用等、詳細はお問い合わせください。

### ご案内



お問い合わせ・ご相談

サロンドプランタン 担当 迫田

鹿児島市鷹師1丁目4-1 230-7575

(医) 慈恵会 土橋病院

鹿児島市西田1丁目16-1 257-5711